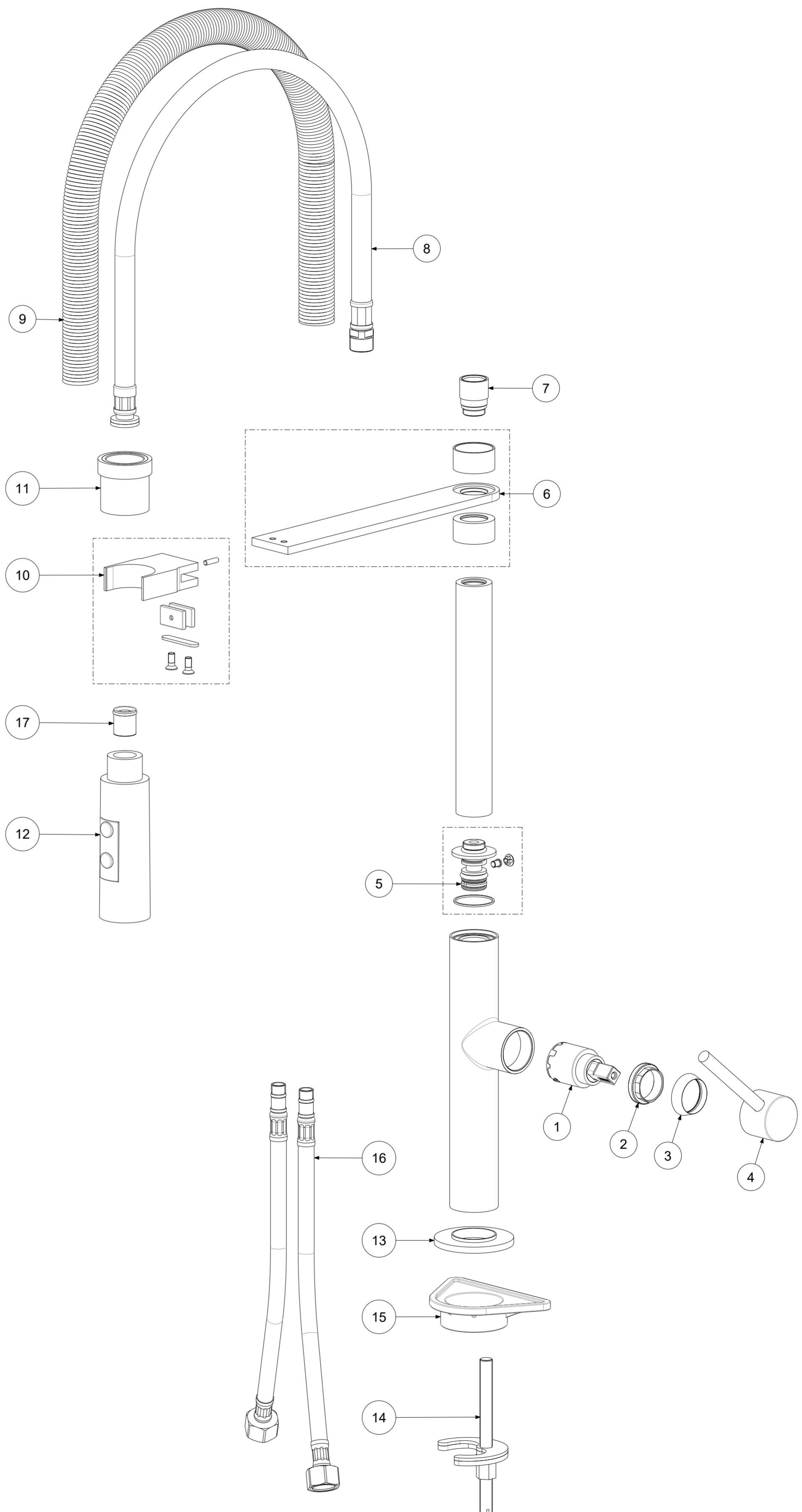


| P Item | CODICE Code | DESCRIZIONE Designation |
|-----------|----------------|--|
| 1 | ZA91170 | Cartuccia completa Ø25 mm per deviatore |
| 2 | ZGHI025 | Ghiera ferma cartuccia |
| 3 | ZCAP063.. | Cappuccio sottoleva in metallo |
| 4 | ZLEV166.. | Leva metallo |
| 5 | ZRAC088.. | Raccordo 14x1 completo c/or. c/mez.luna c/teflon x canna |
| 6 | ZACC409.. | Distanziale orizzontale con 2 boccole x art. CH 179 |
| 7 | ZRAC119.. | Raccordo d.18 F.15x1 con guarnizioni x flex plastificato art.CH179 |
| 8 | ZFLX061..50 | Flex inox Ø14 cm.50 plastificato |
| 9 | ZACC350.. | Molla SUPERIORE |
| 10 | ZACC384.. | Supporto doccia con magneti e viti |
| 11 | ZRAC121.. | Raccordo nero POM nero x doccetta 179 Candy/Chef |
| 12 | ZDOC069.. | Doccia 2 getti ABS MINIMAL |
| 13 | ZBAS103.. | Basetta metallo con OR |
| 14 | ZFIS134 | Set fissaggio |
| 15 | ZACC258 | Rinforzo triangolare ABS per fissaggio |
| 16 | ZFLX102.. | Set flex inox cm.45 M8x1 - G3/8" |
| 17 | ZACC232 | Valvolina antiritorno D.14 |



| | | | | | | | |
|-----------------|--|---------|-----------------------|----------------|----------------|-----------------------|------|
| | APPROVATO: Approved: | | A2 | SCALA Scale | 1:2 | MATERIALE Material | VARI |
| | DISEGNATO: Design: | Bertoli | 20/04/2021 | UNITA' Unit | mm | SERIE Range | CHEF |
| | DESCRIZIONE - Description: Miscelatore lavello canna tubo Ombrello CHEF | | | | | | |
| FOGLIO - Sheet: | | Ricambi | CODICE - Part Number: | | CH179CR | | |

La Rubinetteria PAFFONI si riserva a termini di legge la proprietà del presentatedisegno con divieto di riprodurlo o comunicarlo a terzi senza autorizzazione. - Rubinetteria Paffoni reserves the ownership of this drawing by law with the prohibition of reproducing it or communicating it to third parties without authorization